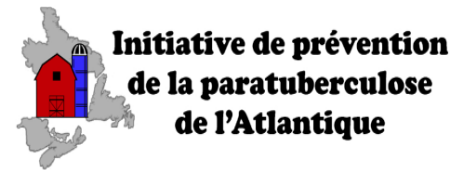


Jalon important du programme de lutte contre la paratuberculose



La paratuberculose peut avoir des répercussions économiques considérables puisqu'elle nuit à la production et à la reproduction. Le programme régional de lutte contre la paratuberculose a atteint récemment un jalon important. Le programme visait un taux d'inscription de 50 % des 693 troupeaux laitiers de la région dans un délai d'un an. Or, comme le montre la figure 1, au 31 mars (9 mois après le lancement), 371 troupeaux, ou 54 %, étaient inscrits. La participation est très bonne dans toutes les provinces.

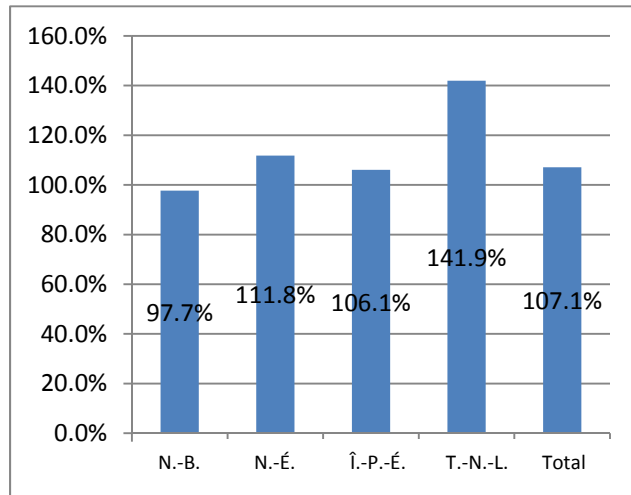


Figure 1. Inscription par province au cours des 9 premiers mois de l'ILPA en % de l'objectif de l'an 1

Jusqu'à présent, un peu moins de 200 troupeaux ont fait l'objet d'une mise en culture d'échantillons (CE) pour le dépistage de la bactérie de la paratuberculose, et 20 % se sont avérés positifs. Les troupeaux positifs et négatifs reçoivent l'aide de 47 vétérinaires accrédités de la région pour minimiser le risque d'introduire et de propager la maladie. Un examen initial des recommandations des vétérinaires montre une importance accordée à la diminution de l'exposition des jeunes veaux au fumier de vaches adultes dans les troupeaux ayant obtenu un résultat positif par CE et à l'examen des politiques d'achat d'animaux pour les troupeaux ayant obtenu un résultat négatif par CE.

Récemment, à la lumière du financement projeté, le comité directeur du programme a approuvé le recrutement **de 80 troupeaux additionnels** pour la prochaine année; après, une liste d'attente sera créée. D'autres détails sur la paratuberculose et le programme, y compris une liste de vétérinaires accrédités et de troupeaux ayant obtenu un résultat négatif durant l'année 1 de mise en culture, sont affichés ici : www.atlanticjohnes.ca. Le programme bénéficie du soutien généreux des organismes suivants.

